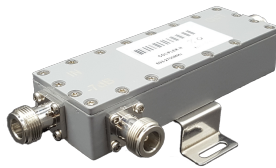


Artikel-Nr.: 78762110

**Besondere Ausstattungsmerkmale:**

- For indoor and outdoor applications
- Scope of delivery: 1 × directional Couplers in carton, 1 × bracket for wall mounting

Hersteller: Kathrein

**78762110 | Coupler****Produktinformationen "78762110 | Coupler"**

698–3800 MHz, 10 dB Coupling Loss, 4.3-10 Connector

<b>Bestell-Nr.:</b>	78762110
<b>Frequenzbereich:</b>	698–3800 MHz
<b>Eingang &lt;-&gt; COP:</b>	10 dB
<b>Coupling bias:</b>	±0.3 dB
<b>Ausgang &lt;-&gt; COP:</b>	≥ 28 dB
<b>Eingang &lt;-&gt; Ausgang:</b>	≤ 0.7 dB
<b>Impedanz:</b>	50 Ω
<b>Eingangsleistung:</b>	≤ 500 W
<b>VSWR:</b>	≤ 1.2
<b>Intermodulation IM3:</b>	≤ -160 dBc (2 × 43 dBm carrier)
<b>Anschluss:</b>	4.3-10 female
<b>Schutzklasse:</b>	IP65
<b>Montageart:</b>	Wandmontage mit Halterung
<b>Abmessungen:</b>	43 × 121 × 21 mm (Without connectors and brackets)
<b>Nettogewicht:</b>	0.5 kg
<b>Zul. Umgebungstemperatur:</b>	-40 bis +60 °C